

Oana-Mari Solomon

Sidonia Călin

# Educație plastică

# 8

Manual pentru clasa a VIII-a

<b>I. Puncte de vedere (Recapitulare)</b> .....	<b>7</b>
Lecția 1. Despre desen și culoare .....	8
Lecția 2. Compoziția .....	11
Evaluare .....	14
<b>II. Arhitecturi</b> .....	<b>15</b>
Lecția 1. Elemente de perspectivă. Reprezentarea în perspectivă a punctului, a drepte și a figurilor geometrice ..	16
Lecția 2. Reprezentarea în perspectivă a corpurilor geometrice .....	18
Lecția 3. Noțiuni de design .....	19
Lecția 4. Afișul de promovare .....	25
Recapitulare .....	27
Evaluare .....	28
<b>III. Conexiuni</b> .....	<b>29</b>
Lecția 1. Reprezentarea grafică și cromatică .....	30
Lecția 2. Compoziția decorativă pe baza modificării succesive a spațiului în cadrul unei liniaturi inițiale .....	32
Lecția 3. Construcții tridimensionale. Modelaj .....	34
Lecția 4. Fotografierea .....	37
Lecția 5. Modelarea computerizată .....	41
Recapitulare .....	43
Evaluare .....	44
<b>IV. Natura</b> .....	<b>45</b>
Lecția 1. Studiul după natură .....	46
Lecția 2. Modularea luminii pe volum .....	51
Lecția 3. Textură și materialitate .....	53
Recapitulare .....	57
Evaluare .....	58
<b>V. Omul</b> .....	<b>59</b>
Lecția 1. Proporțiile corpului uman .....	60
Lecția 2. Expresivitatea corpului și a figurii umane .....	66
Lecția 3. Compoziții figurative cu personaje .....	70
Recapitulare .....	72
Evaluare .....	74
<b>VI. Direcții de manifestare în artele vizuale contemporane</b> .....	<b>75</b>
Lecția 1. Caracteristici și obiective ale artei contemporane .....	76
Lecția 2. Stiluri și curente .....	78
Lecția 3. Arhitectura contemporană .....	85
Recapitulare .....	88
Evaluare .....	90
<b>Recapitulare finală</b> .....	<b>91</b>
<b>Evaluare finală</b> .....	<b>94</b>
<b>Dicționar</b> .....	<b>95</b>



„A vedea departe este ceva, a merge acolo este cu totul altceva.”  
Constantin Brâncuși

# I

# Puncte de vedere

Recapitulare

- 1. Despre desen și culoare
- 2. Compoziția
- Evaluare

Competențe specifice:  
1.2, 2.1,  
2.2, 3.1

## Lecția 1. Despre desen și culoare

## A. Perspectiva



Imaginează-ți că ești într-un oraș situat la poalele unui munte și pornești într-o drumeție; privirea se ridică spre vârful care se pierde în nori; pleci la drum și urci tot mai sus. Din când în când, faci câte o pauză și te uiți în jos: casele parcă s-au micșorat și le vezi doar acoperișurile, iar șoselele s-au îngustat. În sfârșit, ajungi în vârf, la o cabană pe care nu ai văzut-o de la poalele muntelui. Privirea îți alunecă în jos, în vale: acoperișurile caselor sunt mici pete neclare, iar șoselele sunt fire subțiri, unduitoare. Dar, acum, cerul și norii sunt mai aproape. Lucrurile nu și-au schimbat dimensiunile, doar tu ți-ai schimbat punctul din care privești și perspectiva (fig. A, B). Așadar, deși privim același lucru, avem puncte de vedere diferite!



Așa cum ai învățat în clasa a VII-a, există mai multe tipuri de perspectivă: **perspectiva liniară - frontală** (fig. C) și **unghiulară** (fig. D) - și **perspectiva aeriană** (fig. A). Perspectiva are la bază următoarele elemente: **linia orizontului**, **spațiul aerian**, **spațiul terestru**, **punctul principal de vedere (P)** și **liniile de fugă** (fig. C și D).



## Aplicație



Discută cu un coleg despre un subiect la alegere. Aveți puncte de vedere diferite sau asemănătoare?

Îți amintești că punctul de vedere și perspectiva asupra unui lucru se aplică în arta plastică, în geometrie, dar și în comunicarea dintre noi. Atunci când ne spunem opiniile, părerile sau concepțiile despre o situație, un aspect, o persoană etc. înseamnă că ne exprimăm punctul de vedere.



Tot ceea ce ne înconjoară – oameni, animale, plante, obiecte – putem să le deosebim datorită informațiilor pe care le transmit. Informațiile sunt date de forme, dimensiuni, culori, texturi, sunete, mirosuri, gusturi, senzații, sentimente. La fel se întâmplă și în cazul artei plastice, unde artiștii abordează aceleași subiecte din puncte de vedere diferite și utilizează diverse materiale și tehnici de lucru pentru realizarea lucrărilor. Privește cu atenție fig. E, F, G și H.



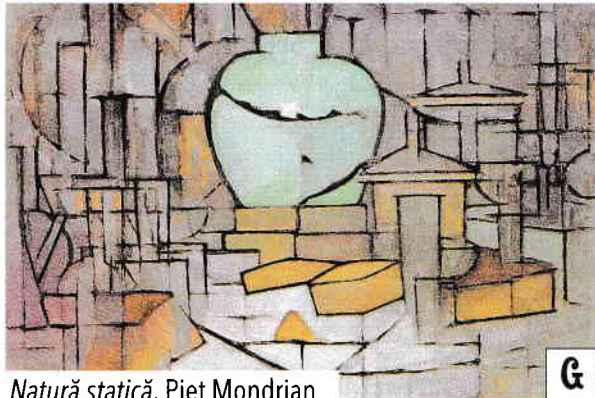
Podul Rialto și Palatul Camerlenghi,  
Francesco Guardi

E



Poet în vârful muntelui, Shen Zhou

F



Natură statică, Piet Mondrian

G



Natură statică, Francisco Goya

H

Poți să exersezi redarea perspectivei în realizarea peisajelor. Așa cum ai învățat în clasa a VII-a, **peisajul** (fig. E, F), ca gen al picturii, poate avea tematici diferite: marin, montan, forestier, citadin, rustic, istoric etc.

În fig. G și H, poți să observi două **naturi statice** sau **naturi moarte** alcătuite din mai multe obiecte pe care le găsim în mediul înconjurător (vase, sticle, cutii, fructe, alimente), dar realizate în stiluri foarte diferite.

### Aplicații

1. Observă cu atenție fig. E și F. Ce tematică au peisajele? Ce fel de tehnici de lucru crezi că au folosit artiștii?
2. Argumentează căror spații culturale și geografice crezi că aparțin peisajele din fig. E și F.
3. Privește și analizează naturile statice din fig. G și H. Realizează o diagramă Venn cu asemănări și deosebiri.



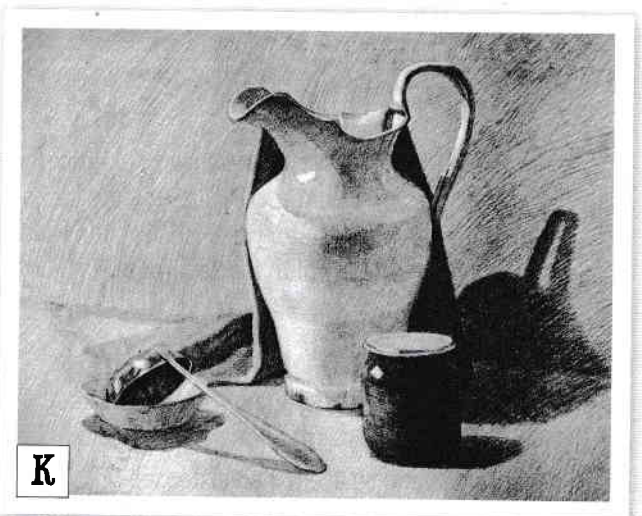
Peisajele și naturile statice pot fi realizate prin mai multe tehnici de lucru: pictură în culori de apă (acuarelă) sau în culori de ulei (fig. E, G, H, I), în tuș (fig. F), cu creioane grafice sau cărbune (fig. J, K, L) etc.



I



J



K

## AMINTEȘTE-ȚI!

Pentru a realiza un peisaj sau o natură statică trebuie să urmezi câțiva pași:

1. alegi locul pentru peisajul pe care vrei să-l desenezi/pictezi sau alegi obiectele (flori, fructe, legume, vase, farfuria, corpuri geometrice, materiale textile, ziare, cărți etc.) pe care vrei să le redai în desen/culoare într-o natură statică și le aranjezi pe o masă sau pe un alt suport;
2. stabilești planul în care îți vei încadra compoziția - vertical sau orizontal, în funcție de ce vrei să redai din peisaj sau în funcție de axa de desfășurare a obiectelor din natura statică;
3. paginezi armonios elementele pe suprafața de lucru;
4. desenezi cu linii subțiri, porționezi și construiești formele, adaugi detalii din ce în ce mai multe;
5. alegi tehnica de lucru - pictezi sau valorezi. Pentru culoare, alegi gama cromatică ținând cont de mesajul pe care vrei să-l transmiți prin pictura ta. Valorația în desen o vei realiza cu ajutorul creioanelor cu durități diferite sau al cărbunelui cu care vei aplica straturi de hașuri suprapuse și tușe expresive de intensități diferite; astfel vei da volum obiectelor desenate.



L

## Aplicații



1. Desenează un peisaj folosind creioane sau cărbune.
2. Pictează un peisaj folosind tehnica acuarelăi.
3. Desenează o natură statică. Pictează-o sau valorează-o în funcție de inspirația ta.

## A. Compoziția plastică

## AMINTEȘTE-ȚI!

**Compoziția este un set de elemente dispuse** în așa fel încât să formeze o **structură coerentă**. În artă, numim compoziție modul în care diferitele elemente ale limbajului vizual (punct, linie, pată, formă, culoare, valoare) sunt organizate în cadrul unei opere. Studiarea compoziției unei opere înseamnă a privi **întregul**, a încerca să identifice relațiile dintre componentele sale. În spatele tuturor compozițiilor există alegeri și interpretări personale (fig. A și B).



Buna Vestire, Fra Angelico

A



Buna Vestire, Paolo Veronese

B

**Compoziția plastică** poate fi **statică** sau **dinamică** și poate avea **unul** sau **mai multe centre de interes**. Caracterul static sau dinamic al unei compoziții este dat de **liniile de forță (axe compoziționale)** pe traseul cărora se ordonează formele și culorile. În compoziția **statică** se folosesc axe orizontale și verticale care transmit **echilibru** și **calm** (fig. C). În **compoziția dinamică** se folosesc axe oblice, curbe sau sinuoase, cu contraste cromatice și valorice accentuate care transmit **mișcare** și **dramatism** (fig. D). **Centrul de interes** este zona dintr-o compoziție spre care privirea se va îndrepta din primul moment. Acesta se obține prin: direcționarea elementelor pe liniile de forță, stabilirea celei mai accentuate mișcări, contraste cromatice și valorice puternice, detalii. Centrul de interes poate fi un semn, un detaliu sau un fragment.



Împărăteasa Teodora, mozaic, Biserica San Vitale

C



Vindecarea orbului, El Greco

D

## Aplicații

1. Realizează o compoziție statică sau dinamică, pe un subiect la alegere cu unul sau mai multe centre de interes.
2. Analizează, prin comparație, compozițiile din fig. A, B, C și D. Discută cu un coleg despre aspectele observate.

## B. Compoziția decorativă

În arta plastică, elementele din natură (fig. A) pe care artiștii le redau în operele lor trec printr-un proces de transformare în actul de creație a formelor plastice (fig. B, C). În fig. C, poți să observi cum artistul a transformat forma prin simplificare: a păstrat elementele și detaliile caracteristice care pun în evidență particularitățile expresive, adică a **stilizat** forma.



A



B



C Mozaic bizantin

Compoziția decorativă se caracterizează prin: prezența elementelor stilizate, repetarea motivelor prin respectarea unor principii, culoare întinsă uniform (tentă plată), forme plane (bidimensionale) fără perspectivă.

**Motivul decorativ** obținut prin stilizare pot fi **figurative** - zoomorfe sau vegetale (fig. D, E), sau **nonfigurative** - linii, puncte, figuri geometrice (fig. D). Motivele se pot combina conform principiilor artei decorative: **repetiția** - un motiv este reluat la distanțe egale și în poziții identice (fig. D), **alternanța** - o succesiune de cel puțin două elemente diferite ca formă, culoare, dimensiune, poziție care se repetă (fig. D) și **simetria** - elementele și motivele sunt așezate la distanțe egale față de o axă de simetrie (fig. D).



D



E

### AMINTEȘTE-ȚI!

Formele de compoziție caracteristice artei decorative sunt **jocul de fond** și **chenarul** (fig. D).

Jocul de fond are la bază o rețea formată din motive decorative organizate în funcție de principiile decorative.

Chenarul are rolul de a pune în evidență suprafața pe care o încadrează.

### Aplicații

1. Observă cu atenție un element din natură, la alegere: o frunză, o floare, o insectă, un animal etc. Stilizează elementul păstrând forma și detaliile semnificative.

2. Realizează o compoziție decorativă în care să aplici unul sau mai multe principii și forme de compoziție ale artei decorative, la alegere.



### De la Melozzo da Forli ...

**Melozzo da Forli** a fost sculptor și pictor italian (secolul al XV-lea). Artistul a pictat această frescă (*Sixtus al IV-lea numindu-l pe Platina prefectul Bibliotecii Vaticanului*) în anul 1477 pentru a decora pereții Bibliotecii Vaticanului, construită doi ani mai devreme de Papa Sixtus IV.

În această compoziție pictorul folosește foarte atent perspectiva: realizează scena ca și cum este văzută de la bază. A ales un punct de vedere situat foarte jos, astfel încât Papa poate domina scena, chiar dacă stă așezat pe scaun.

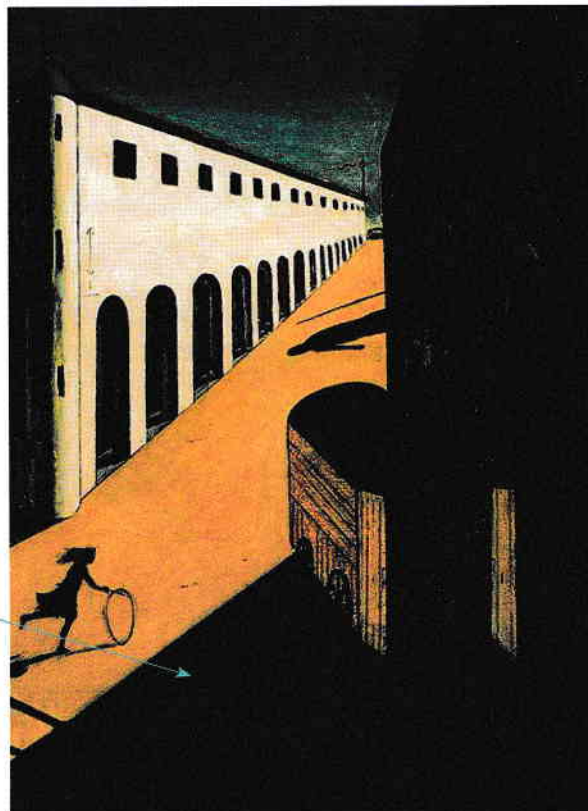


### ... la De Chirico

În pictura *Misterul și melancolia unei străzi*, italianul **Giorgio De Chirico** (1888–1978) a utilizat două perspective unghiulare, cu o linie a orizontului situată foarte sus, în zona de lumină. La prima vedere, spațiul din compoziție pare normal.

Observă cu atenție liniile de fugă din zona umbră.

Artistul a deformat în mod intenționat spațiul prin modul în care s-a folosit de perspectivă: zona de lumină și cea de umbră au puncte de vedere diferite și, astfel, întregul a devenit misterios, ireal. Compoziția transmite o stare de instabilitate, sentiment accentuat de contrastul violent dintre lumină și umbră.



#### Aplicație

Realizează un peisaj în care să folosești o perspectivă frontală.

În Unitatea tematică *Puncte de vedere* ți-ai reamintit despre perspectivă, despre studiul peisajului și al naturii statice în desen și culoare, despre compoziția plastică și cea decorativă și ai observat caracteristicile cu ajutorul cărora putem să le identificăm. Verifică ceea ce ai învățat. Autoevaluează-te cu ajutorul punctajului indicat pe margine. Aduagă un punct din oficiu.

I. Transcrie pe caiet propozițiile de mai jos și completează spațiile libere cu informațiile pe care le găsești în lecție, după model.

0,5 p

1. Perspectiva este de mai multe tipuri: ... .

0,5 p

2. Perspectiva are la bază următoarele elemente: ... .

0,5 p

3. Compoziția plastică poate fi ... sau ... .

0,5 p

4. Zona dintr-o compoziție spre care se îndreaptă privirea din primul moment se numește **centrul de interes**.

0,5 p

5. Caracterul static sau dinamic al unei compoziții este dat de ... .

0,5 p

6. Compoziția decorativă se caracterizează prin ... .

0,5 p

7. Motivele decorative obținute prin stilizare pot fi ... și ... .

2 p

II. Realizează un peisaj citadin în care să folosești perspectiva liniar unghiulară. Folosește o tehnică la alegere.

1,5 p

III. Care sunt pașii pe care trebuie să îi urmezi pentru a realiza o natură statică? (5 × 0,3 p)

IV. Observă cu atenție fig. **A** și **B**. Discută cu un coleg despre cele două compoziții decorative.

1 p

1. Ce motive stilizate observi?

1 p

2. Ce principii decorative se respectă?

**A****B**